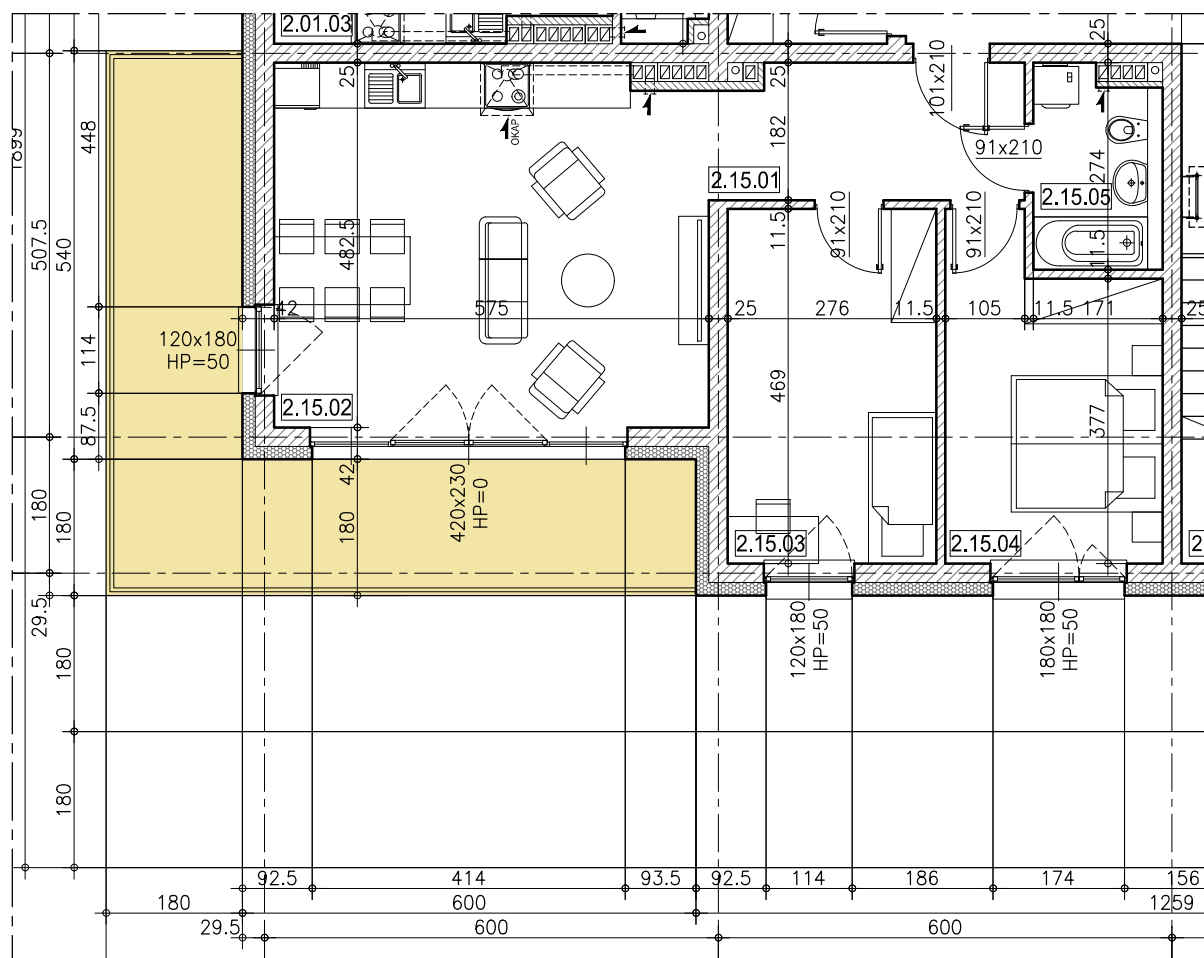


**LOKALIZACJA MIESZKANIA W BUDYNKU**

**II PIĘTRO**

I PIĘTRO  
PARTER



**Uwagi:**

1. Powierzchnię obliczono wg. PN-ISO 9836:1997, przy grubości tynku 1 cm.
2. Powierzchnię balkonów, loggi i tarasów podano jako pow. posadzki.
3. Wymiary podano w stanie surowym.

MIESZKANIE 2.15			
LP	NAZWA POMIESZCZENIA	RODZAJ POSADZKI	POWIERZCHNIA
2.15.01	PRZEDPOKÓJ	WG NAJEMCY	7.24m <sup>2</sup>
2.15.02	SALON Z ANEKSEM KUCH.	WG NAJEMCY	27.15m <sup>2</sup>
2.15.03	POKÓJ	WG NAJEMCY	12.80m <sup>2</sup>
2.15.04	POKÓJ	WG NAJEMCY	11.65m <sup>2</sup>
2.15.05	ŁAZIENKA	WG NAJEMCY	4.31m <sup>2</sup>
	BALKON		63.14m <sup>2</sup>
			23.76m <sup>2</sup>

**MIESZKANIE 2.15**