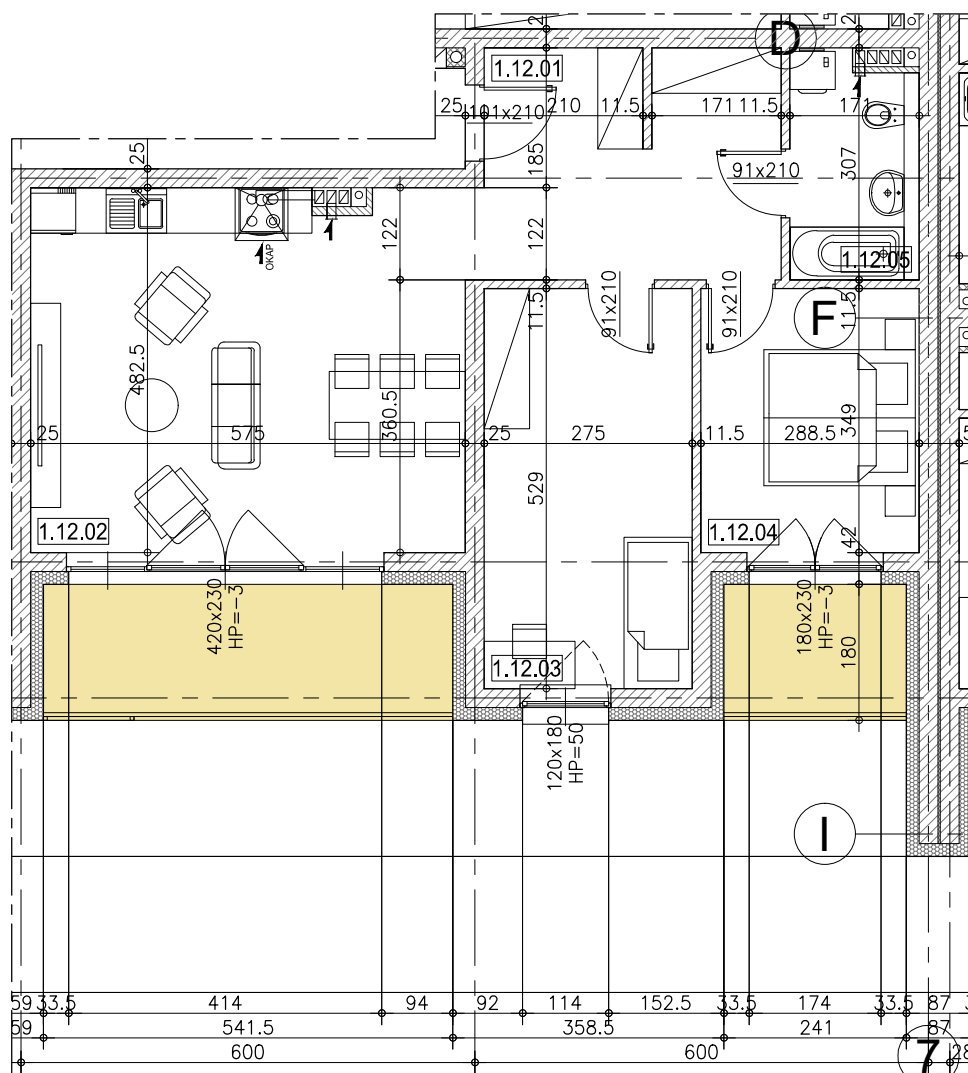


**LOKALIZACJA MIESZKANIA W BUDYNKU**

II PIĘTRO  
I PIĘTRO  
PARTER



**Uwagi:**

1. Powierzchnię obliczono wg. PN-ISO 9836:1997, przy grubości tynku 1 cm.
2. Powierzchnię balkonów, loggi i tarasów podano jako pow. posadzki.
3. Wymiary podano w stanie surowym.

MIESZKANIE 1.12			
LP	NAZWA POMIESZCZENIA	RODZAJ POSADZKI	POWIERZCHNIA
1.12.01	PRZEDPOKÓJ	WG NAJEMCY	12.05m <sup>2</sup>
1.12.02	SALON Z ANEKSEM KUCH.	WG NAJEMCY	27.23m <sup>2</sup>
1.12.03	POKÓJ	WG NAJEMCY	14.39m <sup>2</sup>
1.12.04	POKÓJ	WG NAJEMCY	9.93m <sup>2</sup>
1.12.06	ŁAZIENKA	WG NAJEMCY	4.86m <sup>2</sup>
	LOGGIE		68.47m <sup>2</sup>
			14.09m <sup>2</sup>

**MIESZKANIE 1.12**