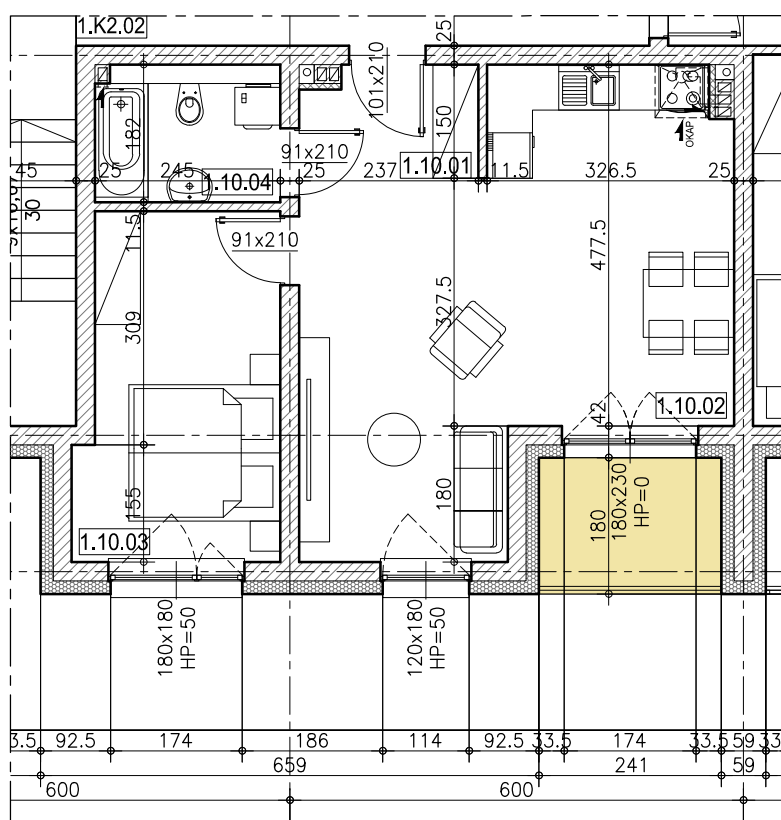


LOKALIZACJA MIESZKANIA W BUDYNKU

II PIĘTRO
I PIĘTRO
PARTER



Uwagi:

1. Powierzchnię obliczono wg. PN-ISO 9836:1997, przy grubości tynku 1 cm.
2. Powierzchnię balkonów, loggi i tarasów podano jako pow. posadzki.
3. Wymiary podano w stanie surowym.

MIESZKANIE 1.10			
LP	NAZWA POMIESZCZENIA	RODZAJ POSADZKI	POWIERZCHNIA
1.10.01	PRZEDPOKÓJ	WG NAJEMCY	3.88m ²
1.10.02	SALON Z ANEKSEM KUCH.	WG NAJEMCY	27.67m ²
1.10.03	POKÓJ	WG NAJEMCY	11.70m ²
1.10.04	ŁAZIENKA	WG NAJEMCY	4.32m ²
			47.58m ²
	LOGGIA		4.34m ²

MIESZKANIE 1.10

