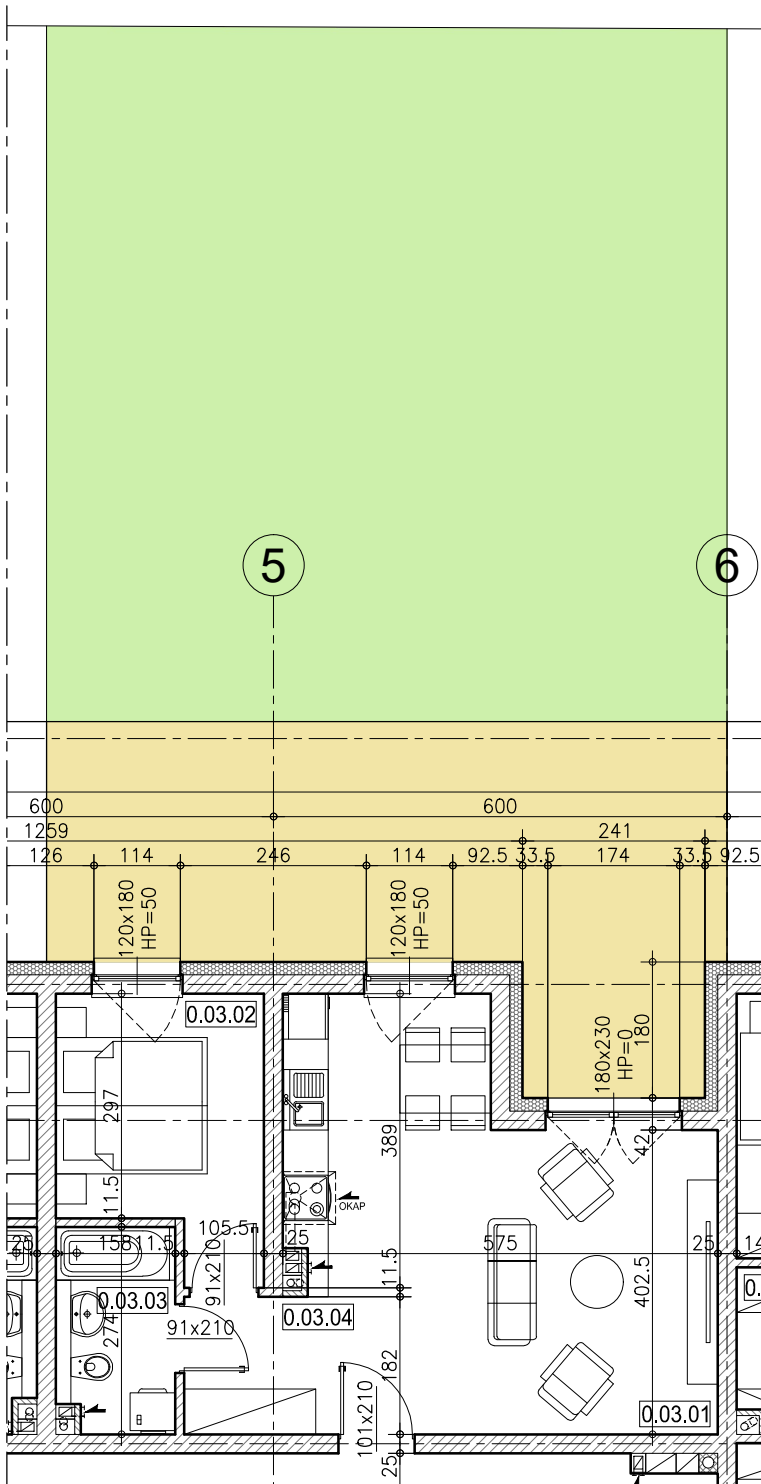


LOKALIZACJA MIESZKANIA W BUDYNKU

MIESZKANIE 0.03

II PIĘTRO
 I PIĘTRO
PARTER

MIESZKANIE 0.03			
LP	NAZWA POMIESZCZENIA	RODZAJ POSADZKI	POWIERZCHNIA
0.03.01	SALON Z ANEKSEM KUCH.	WG NAJEMCY	24.54m ²
0.03.02	POKÓJ	WG NAJEMCY	9.01m ²
0.03.03	ŁAZIENKA	WG NAJEMCY	4.11m ²
0.03.04	PRZEDPOKÓJ	WG NAJEMCY	5.45m ²
			43.11m ²
	TARAS		32.96m ²
	OGRÓD		82.61m ²



Uwagi:

1. Powierzchnię obliczono wg. PN-ISO 9836:1997, przy grubości tynku 1 cm.
2. Powierzchnię balkonów, loggi i tarasów podano jako pow. posadzki.
3. Wymiary podano w stanie surowym.